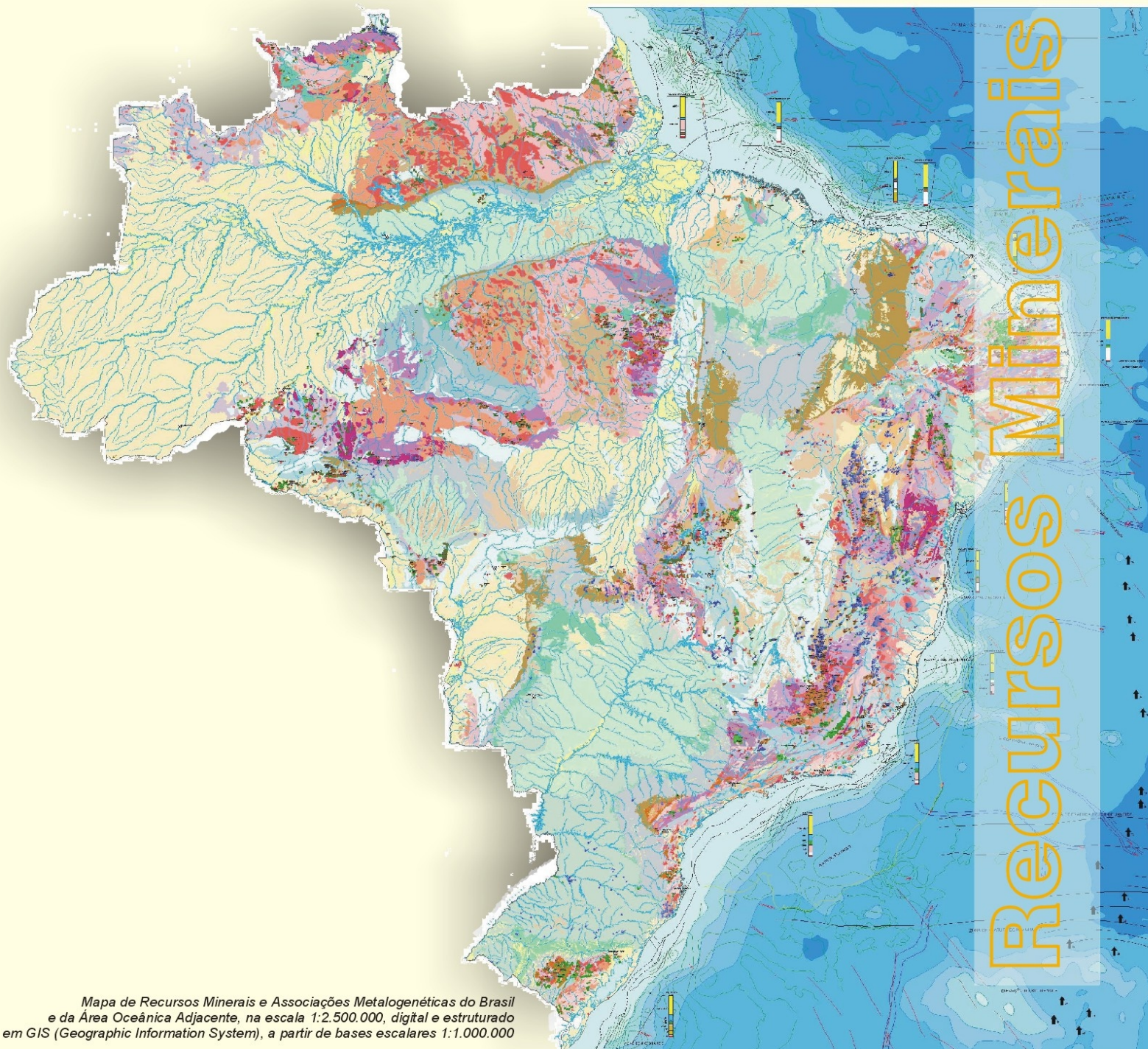


PROGRAMA GIS BRASIL 1:2.500.000



*Mapa de Recursos Minerais e Associações Metalogenéticas do Brasil e da Área Oceânica Adjacente, na escala 1:2.500.000, digital e estruturado em GIS (Geographic Information System), a partir de bases escalares 1:1.000.000*

A pesquisa e o dimensionamento de nossos recursos minerais abrem perspectivas de investimentos no setor mineral e dão sustentação ao desenvolvimento do parque industrial brasileiro e às exportações