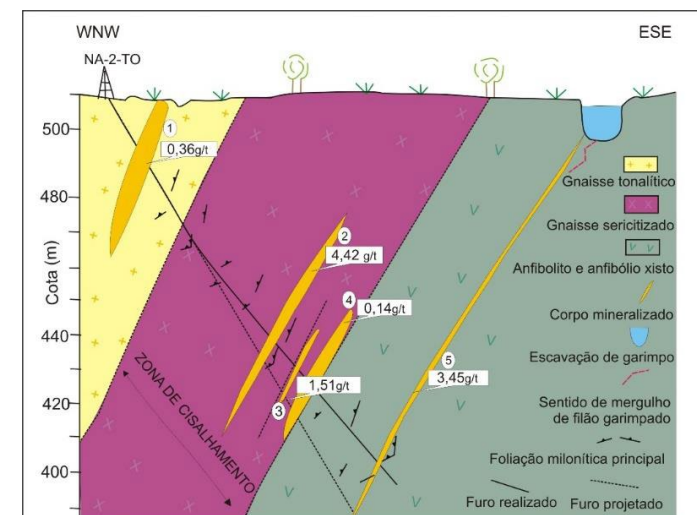
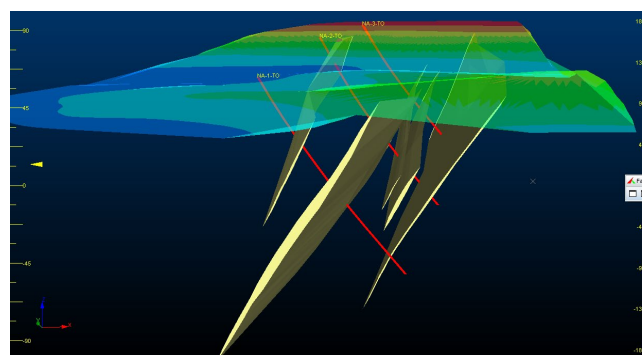
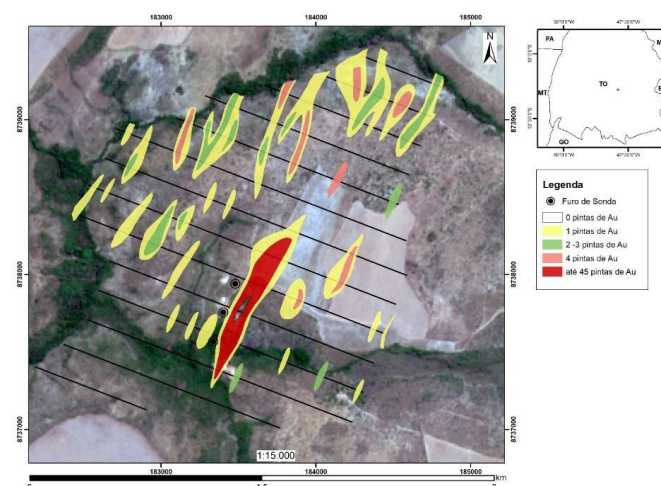
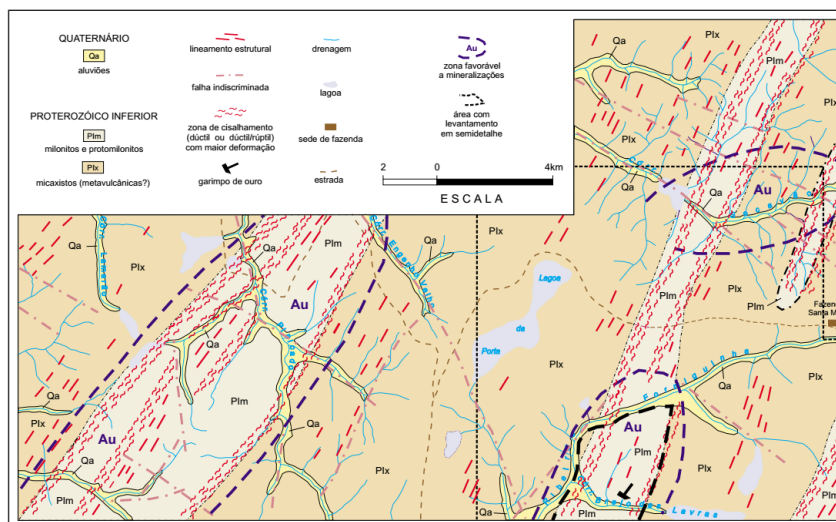


Projeto Natividade - TO

Ouro



Processo	Município	Área (ha)	RFP
860.163/84	Chapada Da Natividade	3.925,73	06/12/1996

- Província Tocantins, Faixa Brasília
- Hospedado em granitóides da Suíte Aurumina e no Grupo Água Suja (Formação Serrinha)
- Sistema aurífero orogênico (controlado por zonas de cisalhamento)
- Veios e vênulas de quartzo com ouro de granulação fina, associados à alteração hidrotermal (silicificação, sericitização)
- Recursos Inferidos Totais (históricos): ~0,72 Mt @ 1,02 g/t Au (~148 kg de Au contido)

BHID	Vein	Intervalo (m)	Au (g/t)	Average Grade (g/t)
NA-1-TO	1	0,8	0,26	1,02
	2	7,0	0,74	
NA-2-TO	1	6,75	0,36	
	2	3,0	4,42	
	3	0,7	1,51	
	4	3,0	0,14	
	5	0,7	3,45	
NA-3-TO	3	1,0	0,28	
	4	1,0	0,52	
	5	3,0	0,57	