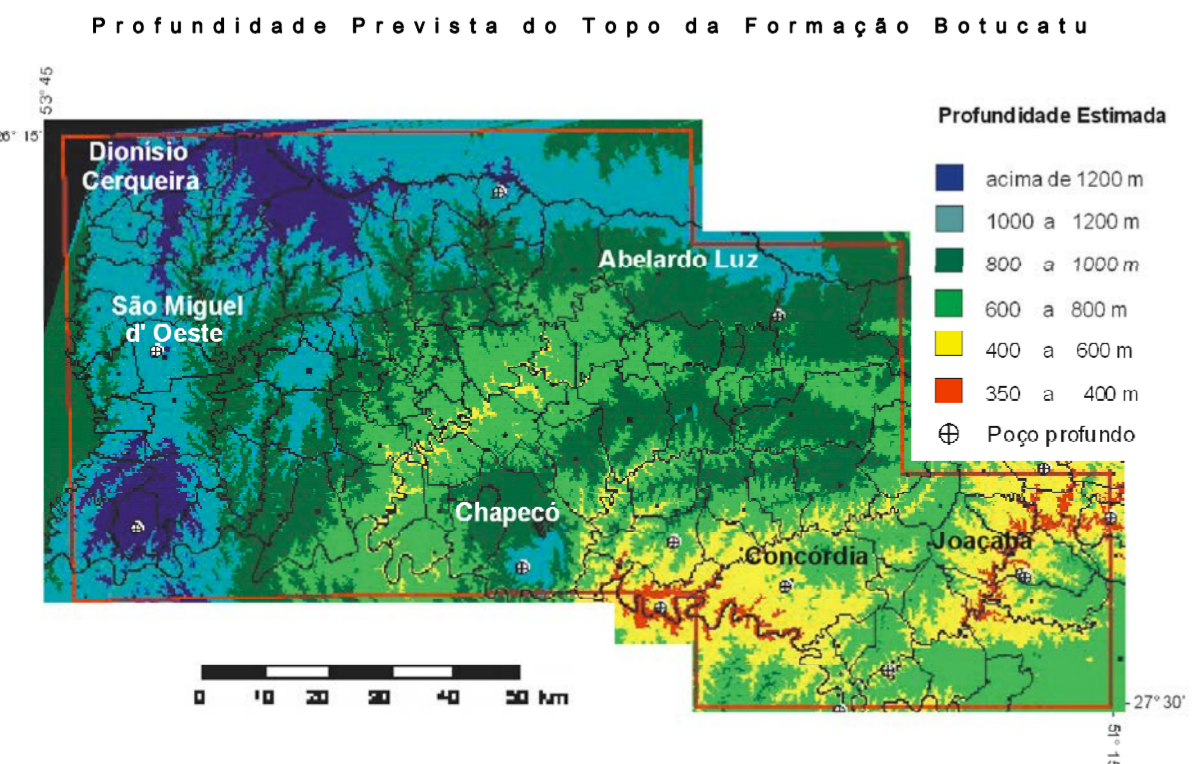
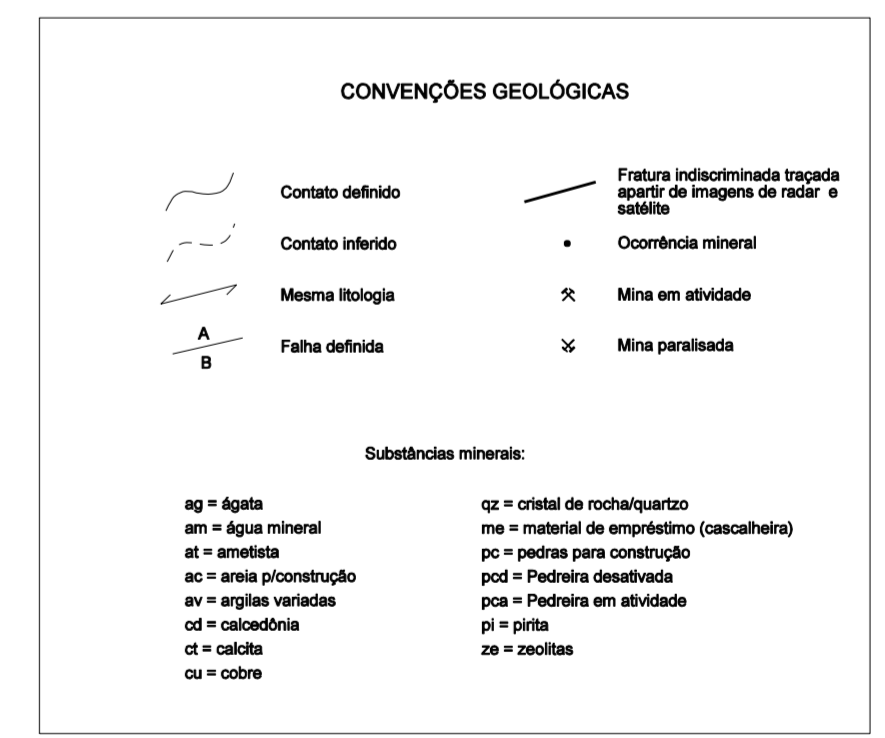
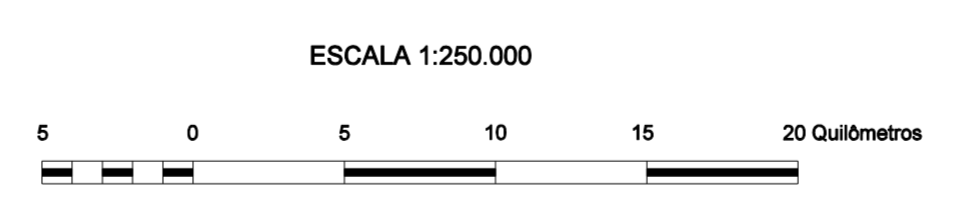


ERA PERÍODO	10 ³ ANOS	ESPESSURA MÁXIMA	UNIDADES LITOESTRATIGRÁFICAS	CARACTERÍSTICAS QUÍMICAS MÉDIAS	
CENOZÓICO	QUATERNÁRIO	10 m	Qf4	Depósitos aluvionares atuais - cascalhos, areias grossas a finas, inconsolidados, que preenchem as calhas dos rios e planícies de inundação.	
		1,75			
MESOZÓICO	CRETÁCEO	SUPERIOR	150 m	K18ce	Basaltos Campo Eré - basaltos intercalados com sedimentos apilásticos finos, arenitos, conglomerados e brechas peperíticas.
			400 m	K18ca	Basaltos Cordilheira Alta - basaltos típicos com derrames espessos, por vezes vítreo e microvesicular, apresentando na porção basal da unidade arenitos "intertraps".
			100 m	K18ch	Ácidas Chapeco - dacitos, riolitos e traquitos porfíricos assentados sobre arenitos "intertraps" e autobrechas.
			175 m	K18cx	Ácidas Palmas/Caxias - riolitos e riolitos afíricos com disjunção horizontal e feições de fluxo bem pronunciadas.
			150 m	K18cn	Basaltos Campos Novos - basaltos e basaltos andeolíticos constituídos por espessos derrames.
			165 m	K18ma	Dacitos Machado - dacitos afíricos com coloração cinza esverdeada, intercalando zonas amigdaloidais ricas em calcita.
INFERIOR	300 m	K18ur	Basaltos Alto Uruguai - basaltos típicos de derrames espessos com frequentes autobrechas no topo.		
	735				



CONVENÇÕES CARTOGRÁFICAS

NÚCLEOS URBANOS	HIDROGRAFIA
CIDADE (população de 100.001 até 300.000 hab)	Curso d'Água Permanente
CIDADE (de 25.001 até 100.000 hab)	Lagoa ou Represa
CIDADE (de 10.001 até 25.000 hab)	
CIDADES (de 5.001 até 10.000 hab)	
CIDADES (de 2.501 até 5.000 hab)	
CIDADES (até 2.500 hab)	
VIAS DE TRANSPORTE	
Rodovia Pavimentada	
Rodovia em Pavimentação	
Rodovia sem Pavimentação	
Ferrovia	

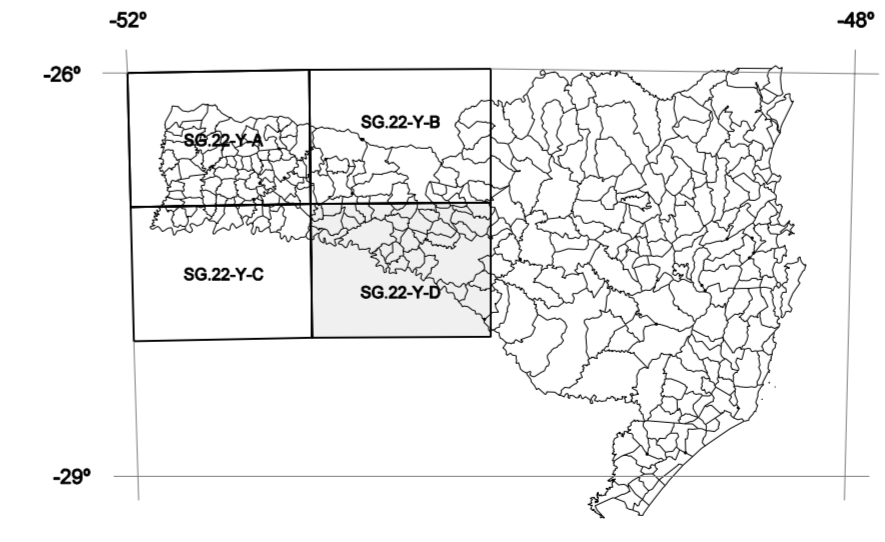


PROJEÇÃO UNIVERSAL TRANSVERSA DE MERCATOR
 DATUM VERTICAL SA1986Z
 DATUM HORIZONTAL: IBERUTIBA - SANTA CATARINA
 ESCALA 1:500.000 (FEIÇÕES - DIVISA MUNICIPAL, RODOVIAS, REGIÃO HIDROGRÁFICA)
 ESCALA 1:500.000 E 1:100.000 (FEIÇÕES - REDE HIDROGRÁFICA)
 ELABORAÇÃO POR: SECRETARIA DE ESTADO DO DESENVOLVIMENTO URBANO E MEIO AMBIENTE - SDM

GENERALIZAÇÃO CARTOGRÁFICA A PARTIR DE:
 CARTA DIGITAL - REGIÃO HIDROGRÁFICA DE SANTA CATARINA
 ESCALA 1:500.000 (FEIÇÕES - DIVISA MUNICIPAL, RODOVIAS, REGIÃO HIDROGRÁFICA)
 ESCALA 1:500.000 E 1:100.000 (FEIÇÕES - REDE HIDROGRÁFICA)
 ELABORAÇÃO POR: SECRETARIA DE ESTADO DO DESENVOLVIMENTO URBANO E MEIO AMBIENTE - SDM

AUTOR:
 GEÓLOGO ALPEU LEVY DA SILVA CALDASSO*
 GEÓLOGO ADALBERTO DE ABREU DAS*
 GEÓLOGO MARCOS ALEXANDRE DE FREITAS*
 COLABORAÇÃO: PROF. DR ANTONIO PEDRO VIERO (IG-UFRGS)

* CPRM - SERVIÇO GEOLÓGICO DO BRASIL - SUPERINTENDÊNCIA REGIONAL DE PORTO ALEGRE
 ** SECRETARIA DE ESTADO DO DESENVOLVIMENTO URBANO E MEIO AMBIENTE - SDM - GERÊNCIA DE RECURSOS HÍDRICOS
 COMPILAÇÃO CARTOGRÁFICA: ITIS TECNOLOGIA LTDA.
 ENG. RESP. - ENG. CARTÓGRAFO CEZÁRIO DE OLIVEIRA LIMA JUNIOR
 CREA: SC81 048650-5/SC



ESTA CARTA É RESULTADO DA COMPILAÇÃO DAS CARTAS DO BRSE DE ESCALAS DIVERSAS NÃO POR ELABORADO O CONTROLE DE QUALIDADE GEOMÉTRICO PARA CLASSIFICAÇÃO - PEC. USO EXCLUSIVO DA SDM.
 Este documento encontra-se disponível na Companhia de Pesquisa de Recursos Minerais - CPRM / Superintendência Regional de Porto Alegre (Rua Bento da Fronteira n. 106, CEP 91060-000, Porto Alegre-RS) Tel: (51) 3339-7111 Fax: (51) 3339-7172 e na Superintendência do Estado e Desenvolvimento Urbano e Meio Ambiente - SDM (Av. Central Curitiba n. 188, Itajaí - Florianópolis - SC)

PROJETO OESTE DE SANTA CATARINA - PROESC

MAPA GEOLÓGICO

FOLHA ERECHIM - SG-22-Y-D ESCALA 1:250.000 JUNHO 2002

CONVÊNIO CPRM-SERVIÇO GEOLÓGICO DO BRASIL
 GOVERNO DO ESTADO DE SANTA CATARINA