

MAPA DE DECLIVIDADE EM PERCENTUAL DO RELEVO BRASILEIRO

Elaborado a partir de mosaico de imagem SRTM

(Shuttle Radar Topography Mission)

PROCEDIMENTO PARA ABRIR O DADO NO ARCGIS

José Francisco Ladeira Neto - CPRM/CEDES

Data: 14/03/2013

FAZER DONWLOAD DA FOLHA

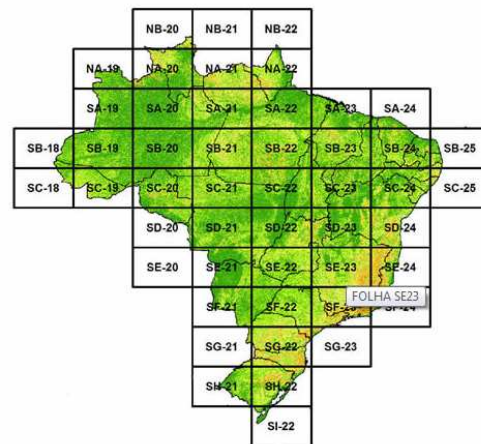
Clicar na folha desejada e salvar em sua área de trabalho.

- [A Instituição](#) ▶
- [Geologia](#) ▶
- [Recursos Minerais](#) ▶
- [Recursos Hídricos](#) ▶
- [Gestão Territorial](#) ▶
- [Geocoturismo](#) ▶
- [Laboratório Análises Minerais](#) ▶
- [Assuntos Internacionais](#)
- [Biblioteca](#)
- [Canal Escola](#)
- [Museu de Geologia](#)
- [Produção Científica](#)
- [Intranet](#)
- [Licitações](#)
- [Cadastro de Fornecedores](#)
- [Processos de Contas Anuais](#)
- [Mapa do Site](#)
- [Fale Conosco](#)



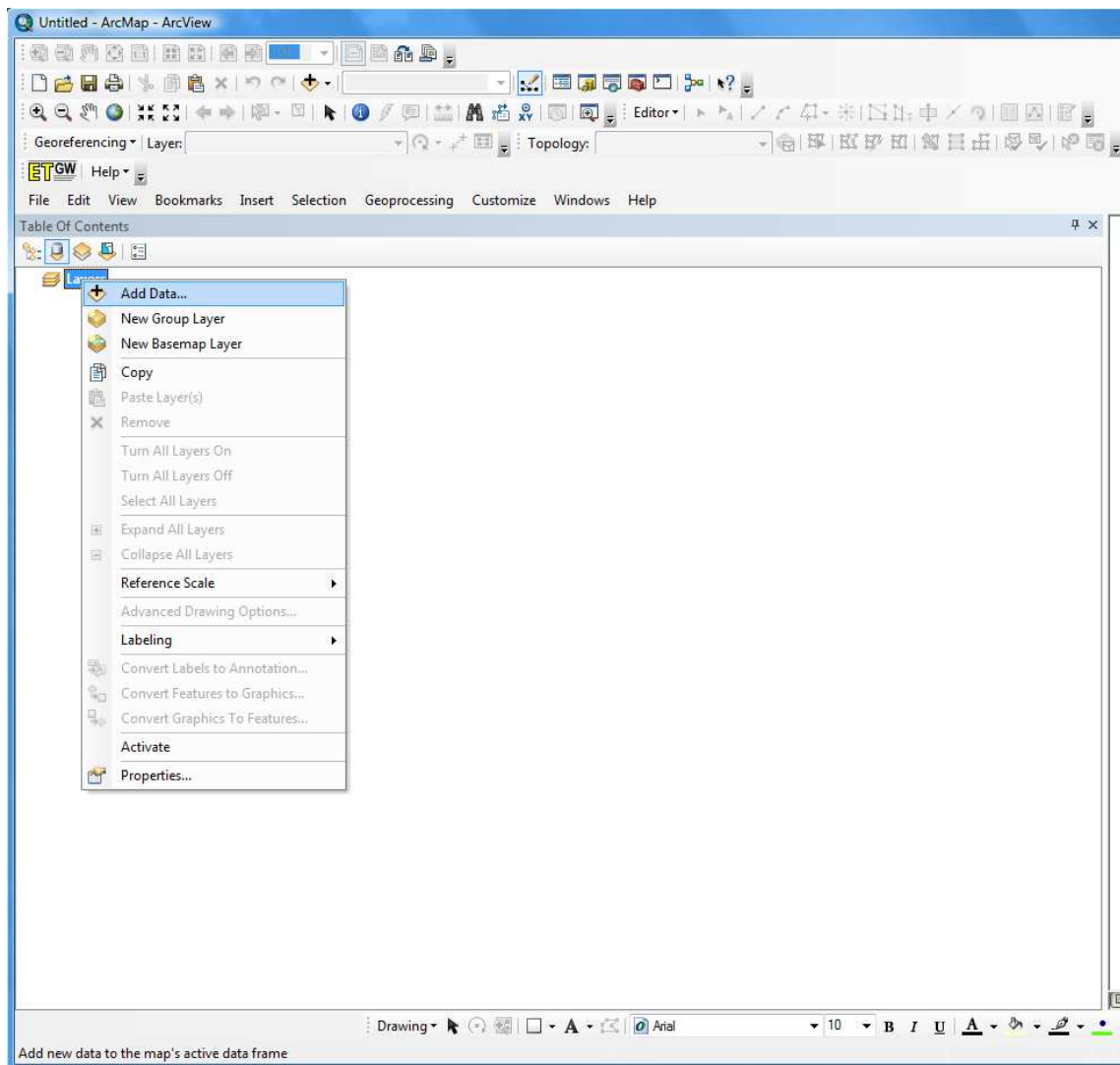
MAPA DE DECLIVIDADE EM PERCENTUAL DO RELEVO BRASILEIRO

Clique na folha dentro do mapa para fazer o download do arquivo.

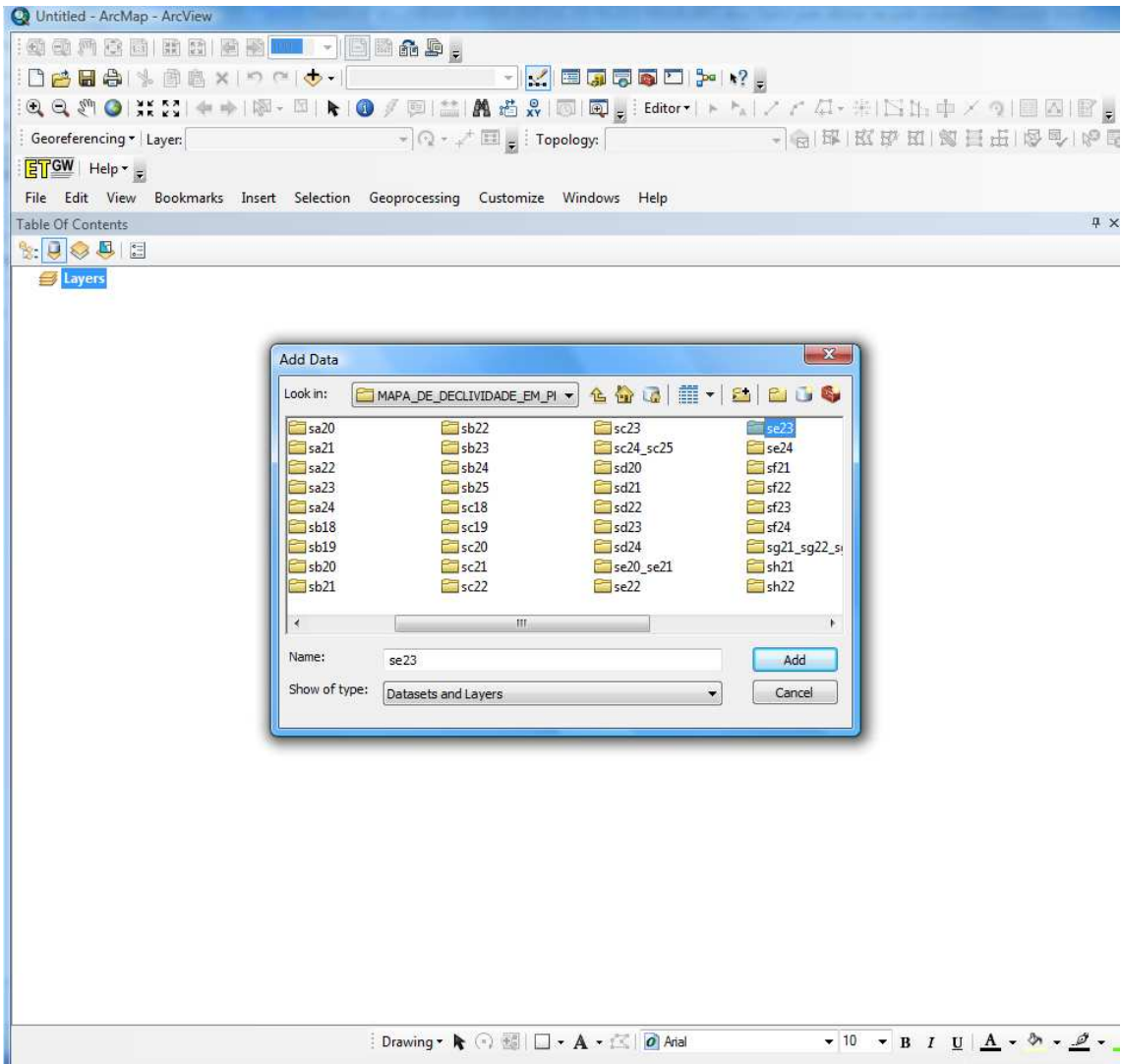


ABRIR A FOLHA NO ARCGIS

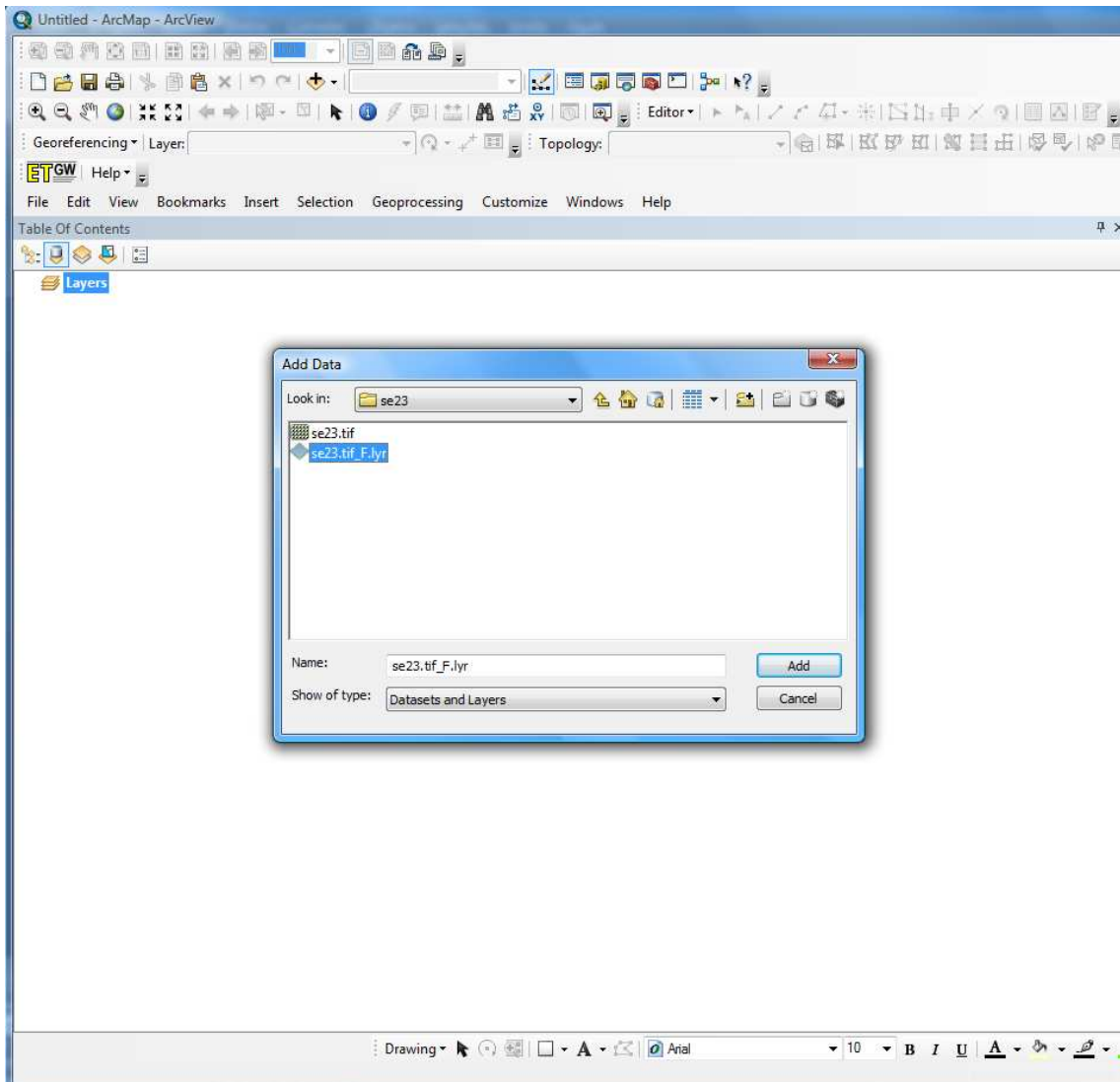
Com o ArcGis aberto clicar no botão do lado direito do mouse em *Layer*, clicar *Add Data...*, ir até a área aonde foi salva a folha.



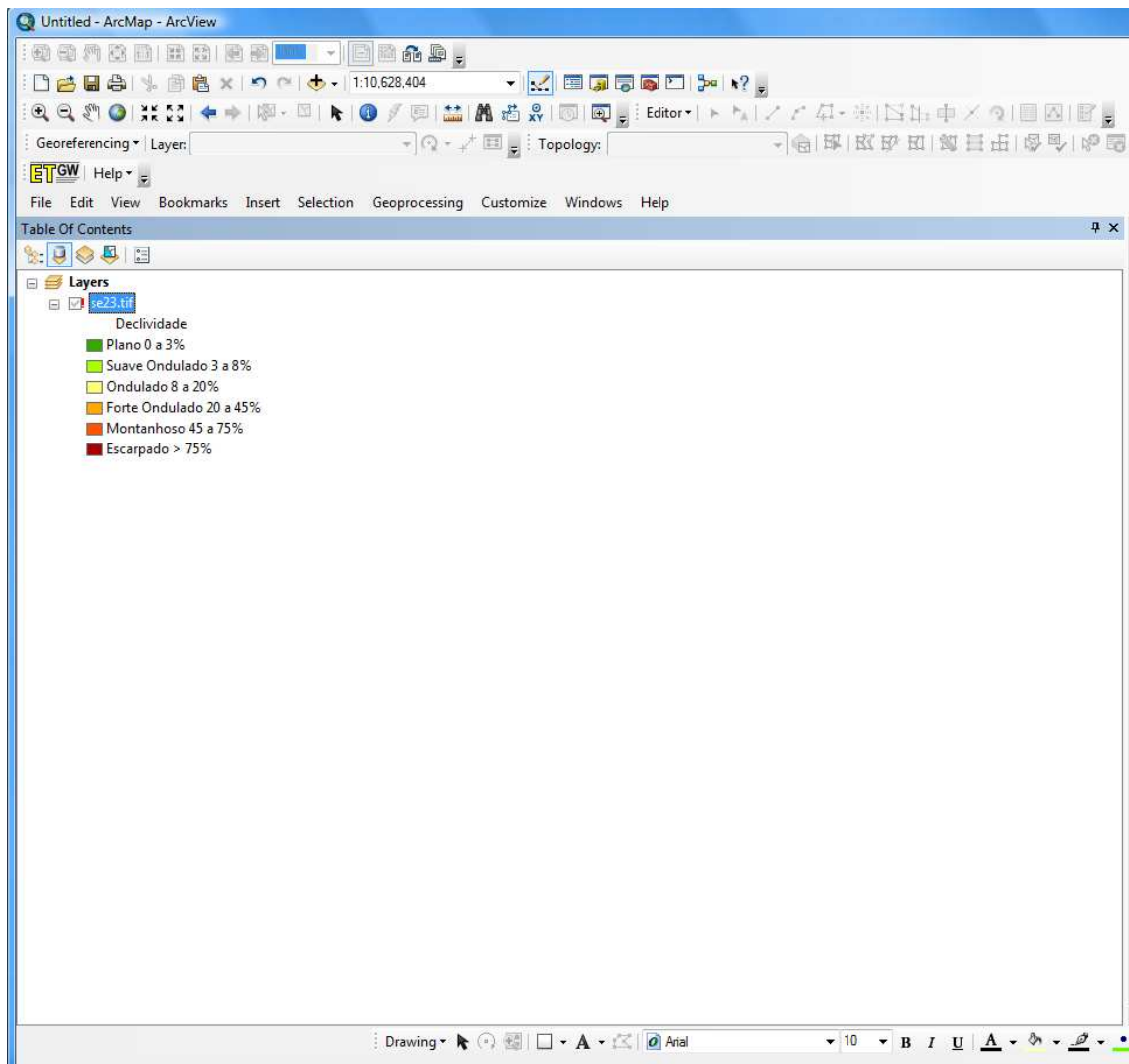
Selecionar a pasta e clicar *Add*.



Selecciona a layer (setif_F.lyr), clicar *Add*.

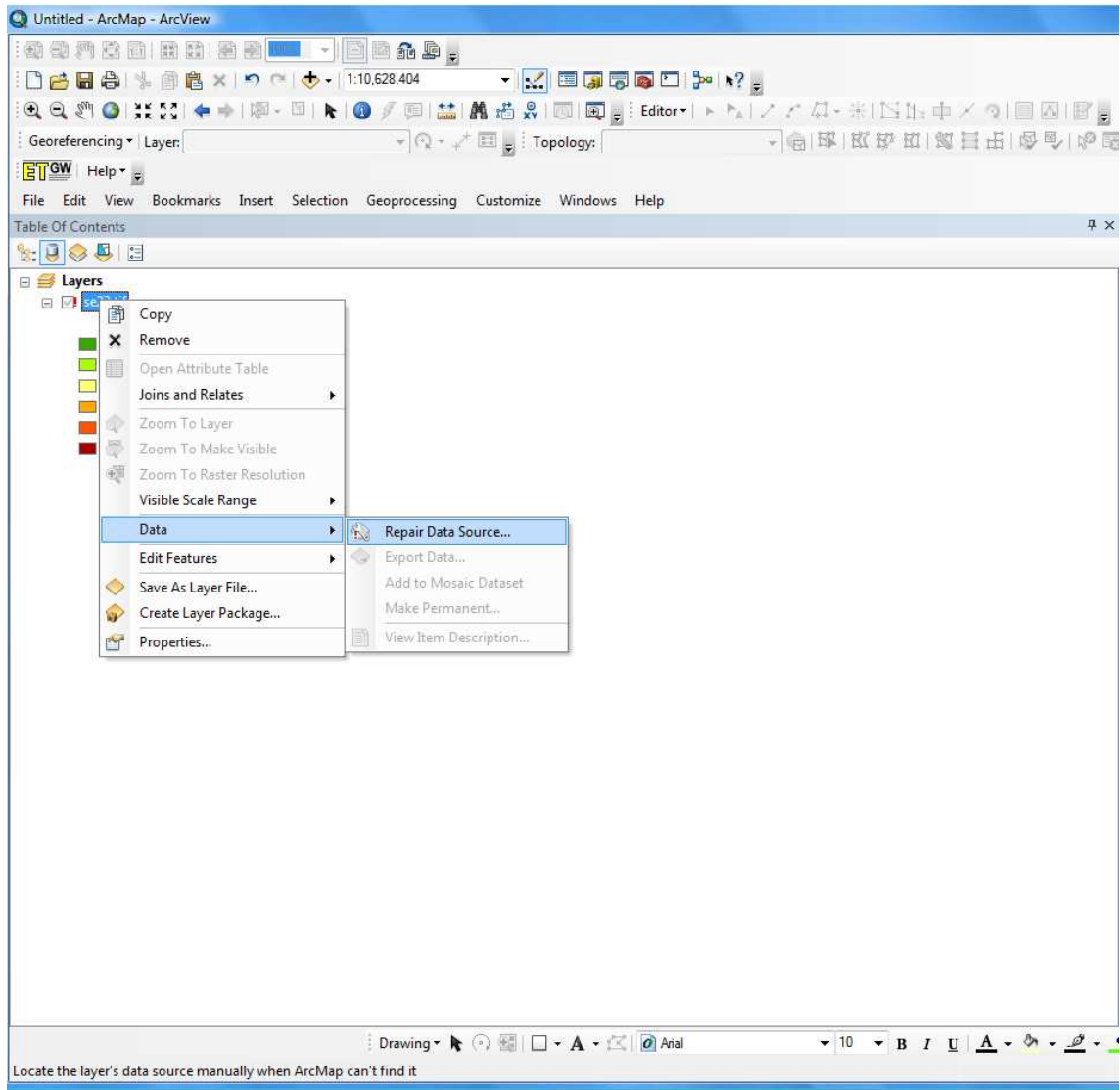


Layer adicionada.

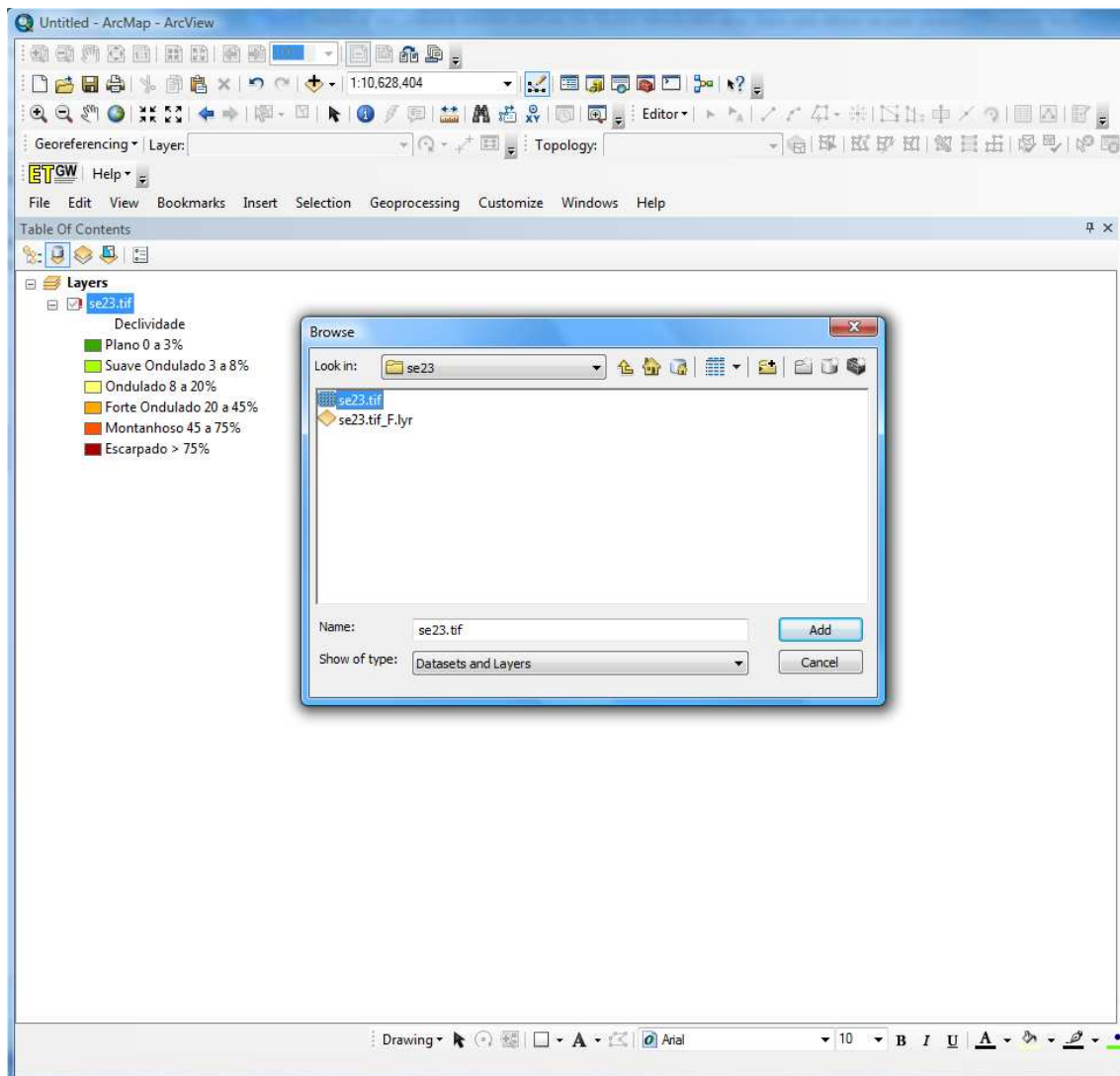


Para visualizar o dado.

Clicar no botão do lado direito do mouse na layer (se23.tif.lyr), clicar em *Data*, e em *Repair Data Source*.



Selecionar o raster (se23.tif), clicar *Add*.



Display da folha SE23.

